

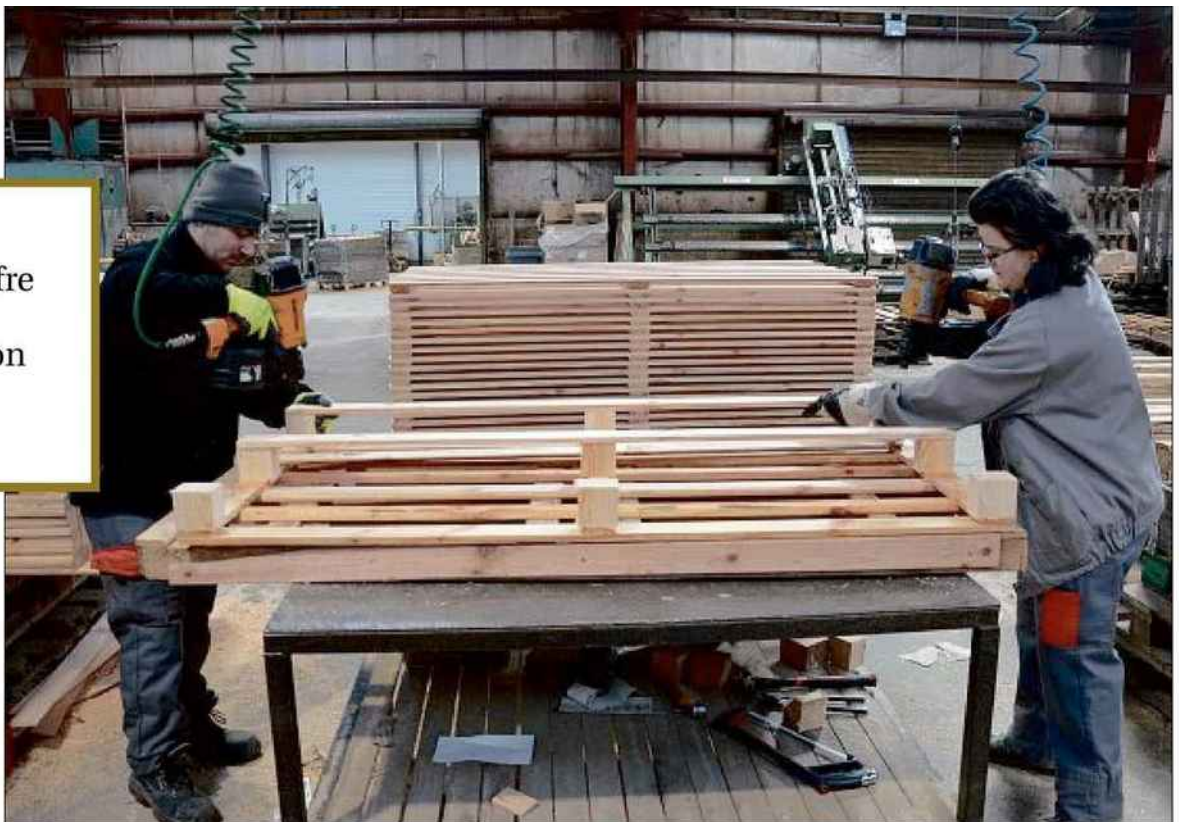


Vierzon → Ville

ÉCONOMIE ■ L'entreprise adaptée Altea-PEP 18 a installé son atelier industriel dans la zone de l'Aujonnière

La production de palettes a déménagé

« Notre chiffre d'affaires est de 1 million d'euros. »



EMPLOI. Vingt-trois personnes et deux encadrants travaillent dans cet atelier de fabrication et de réparation de palettes en bois.



Après avoir passé six ans au Bas-de-Grange, l'entreprise adaptée Altea-PEP 18 a déménagé et reconstruit son site de production de palettes dans la zone industrielle de l'Aujonnière.

Yassine Azoug

yassine.azoug@centrefrance.com

Is sont installés depuis moins d'un mois, mais l'usine tourne déjà à plein régime.

L'unité de production et de réparation de palettes de l'entreprise adaptée Altea, gérée par l'association des Pupilles de l'enseignement public du Cher (PEP 18), a quitté la rue du Bas-de-Grange, à deux pas du centre-ville, pour rejoindre la zone d'activité de l'Aujonnière, plus proche de l'autoroute, où les Pep 18 ont déjà installé plusieurs activités (*lire encadré*).

« Ici, en matière de logistique, c'est plus adapté à notre activité », explique Florent Geminet, directeur de l'entreprise qui emploie des personnes en situation de handicap.

Cette activité industrielle, née il y a près de vingt-cinq ans, avait besoin d'un nouveau souffle. Altea a alors acheté un terrain de 6.000 mètres carrés sur lequel un bâtiment était déjà construit. L'entreprise adaptée l'a agrandi, portant l'ensemble à 1.300 mètres carrés, et a aménagé une zone de stockage de 2.000 mètres carrés.

Dans cette usine, vingt-trois personnes en situation de handicap travaillent, encadrées par deux moniteurs. « Nous produisons des palettes hors cotes, explique Jérôme Boudoul, moniteur principal. Il s'agit de palettes neuves sur-mesure. C'est une niche et on en a profité pour se développer. Aujourd'hui, le client adapte la palette à son produit pour optimiser la place lors du transport. Nous

avons 200 à 220 références de palettes. »

Du coup, le site vierzonnais arrive à produire 1.000 à 1.100 palettes par jour. « Notre chiffre d'affaires est de 1 million d'euros », ajoute le moniteur principal. Les clients sont locaux mais également de région parisienne grâce à un partenariat avec la société PGS (Palettes gestion services).

Des palettes traitées pour les vigneron afin d'« inonder les marchés chinois et américains »

« Dans le cadre de ce partenariat, nous livrons de gros clients. Nous avons un agrément pour proposer des palettes traitées aux vigneron afin de transporter leurs produits pour inonder les marchés chinois et américains », explique Jérôme Boudoul.

Si l'usine produit essentiellement des palettes neuves, elle a également créé une unité de réparation de palettes. Ici, rien ne se perd, tout se transforme. « Nous réparons jusqu'à 150 palettes par jour », précise le moniteur principal.

Et l'activité de l'usine ne s'arrête pas là. Avec le bois, elle produit également un peu de mobilier de jardin. Des tables de pique-nique, des bancs et des carrés de potager. « On en vend pas mal, c'est un produit phare que nous vendons à beaucoup de Vierzonnais et habitants du territoire », souligne Jérôme Boudoul.

Aujourd'hui, Altea dispose d'un outil de production adapté à son activité, mais elle songe déjà à des perspectives d'agrandissement afin d'étendre son espace de stockage. « Nous espérons l'agrandir en achetant le terrain voisin », indique Odile Jelleret, assistante de direction commerciale et marketing. ■



➔ AUTRES ACTIVITÉS

PRÉSENTATION

Altea est le nom commercial des établissements de production des PEP18 que sont : l'Ésat entre Cher et Loire, sur les sites de Vierzon et Veaugues ; l'Ésat Le Bergerat à Vesdun ; l'Entreprise adaptée sur les sites de Vierzon et Saint-Doulchard. Altea emploie 430 personnes, dont 330 travailleurs handicapés.

Une offre multiservice est proposée aux particuliers et professionnels dans le département du Cher et chez ses voisins. Les domaines d'activités sont divers : palettes, recyclage, sous-traitance industrielle, propreté, blanchisserie, élevage, restauration (collective et livraison de plateaux-repas à Vierzon), maraîchage et espaces verts. Au total, Altea compte 2.000 clients dans le Cher et en région parisienne.

DÉCHETS DE BUREAU

L'association Pep 18 s'est lancée dans une nouvelle activité, en partenariat avec la société Élise : la collecte, le tri et le recyclage des déchets de bureau (papier et plastique).